



PREPARACIÓN DE OPOSICIONES
DONDE SE PREPARAN LOS MEJORES PROFESORES
Y PROFESORAS DE GEOGRAFÍA E HISTORIA

HISTORIA DEL ARTE01.02

ETAPA ABORIGEN

CANARIAS

ANEXO



GALERÍA DE IMÁGENES DE ARTE DE CANARIAS

Ídolos de la cueva pintada de Gáldar, Gran Canaria. [Arte mobiliario]. Museo Canario de Las Palmas, Gran Canaria.



Ídolo de la cueva de los Ídolos en La Oliva, Fuerteventura. [Arte mobiliario]. Museo arqueológico insular de Betancuria, Fuerteventura.



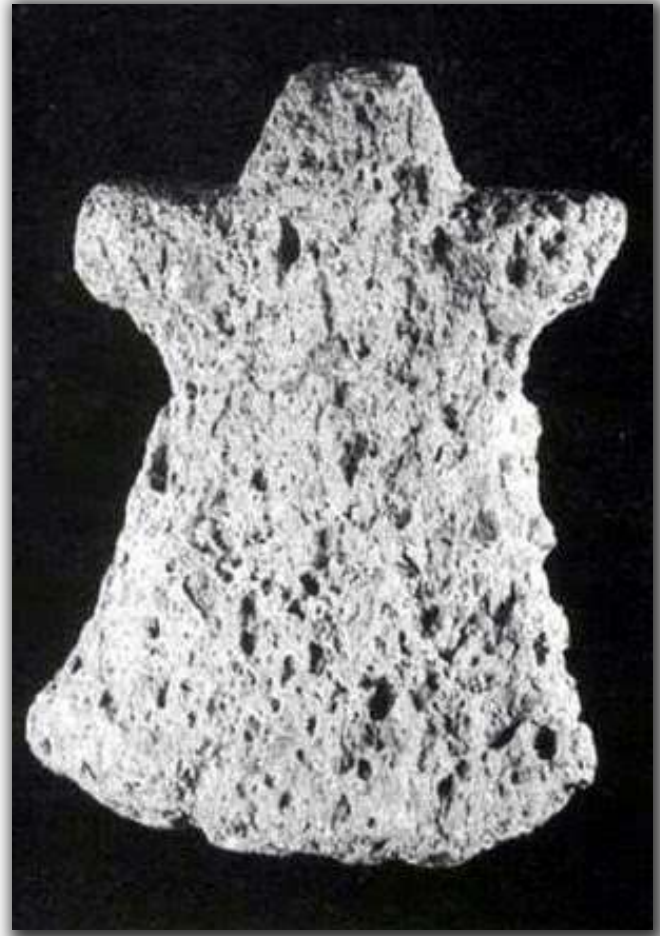
Ídolo de Arucas, Gran Canaria. [Arte mobiliario]. Museo Canario, Gran Canaria.



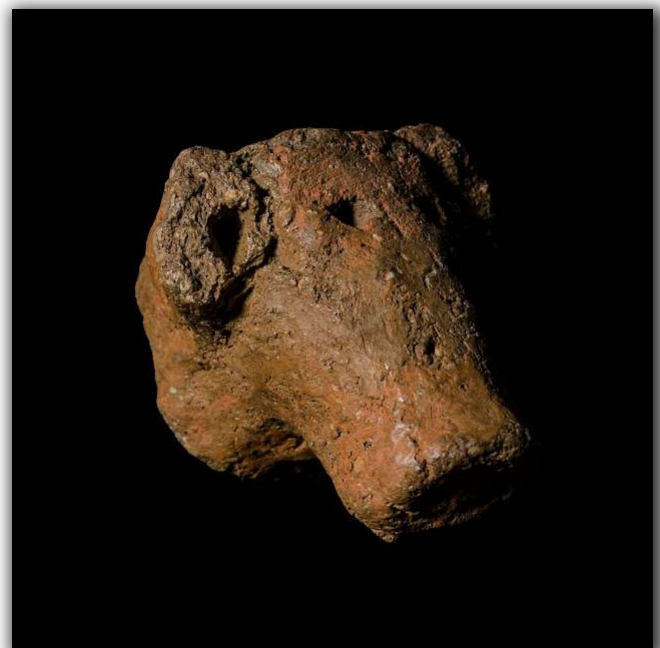
Ídolo sedente de Zonzamas, Lanzarote [Arte mobiliario]. Museo de la Naturaleza y el Hombre en Tenerife.



Ídolo de los Caserones, Gran Canaria. [Arte mobiliar]. Museo Canario, Gran Canaria.



Cabeza de figura de cerdo. [Arte mobiliar], Museo Canario. Gran Canaria.



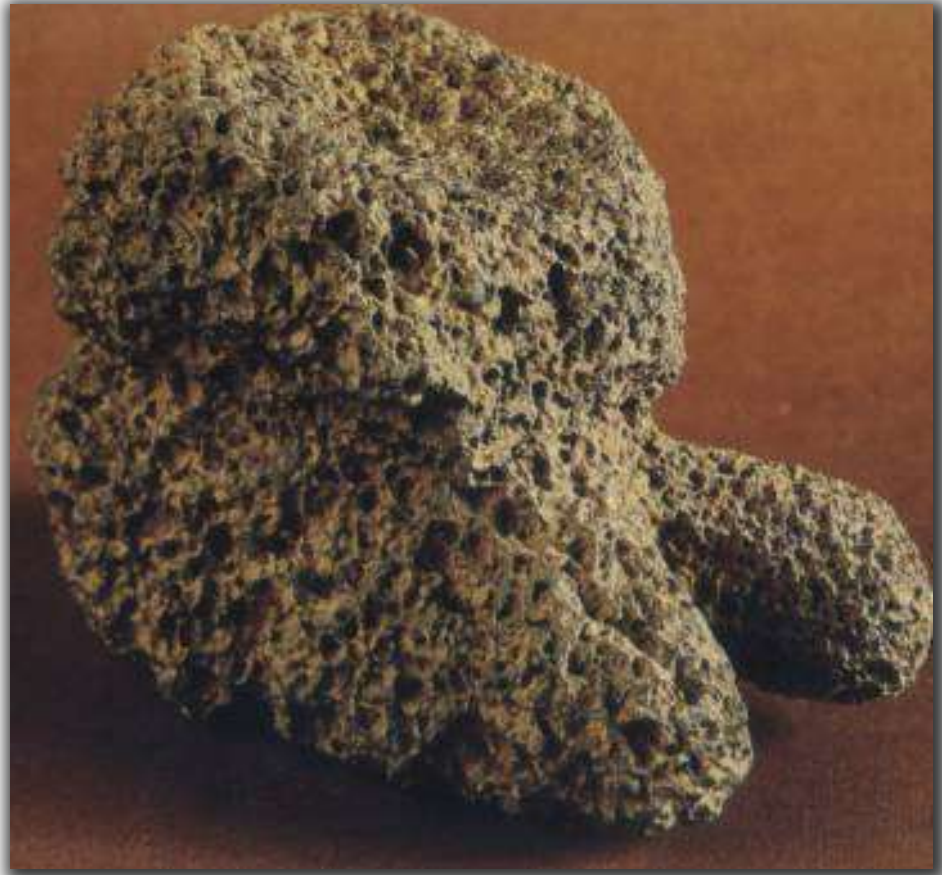
Ídolo de Tahiche [Arte mobiliario], Lanzarote.



Betilo en El Tejar, Santa Brígida. [Arte mobiliario]. Gran Canaria.



Ídolo anicónico de Zonzamas. [Arte mobiliario]. Lanzarote.



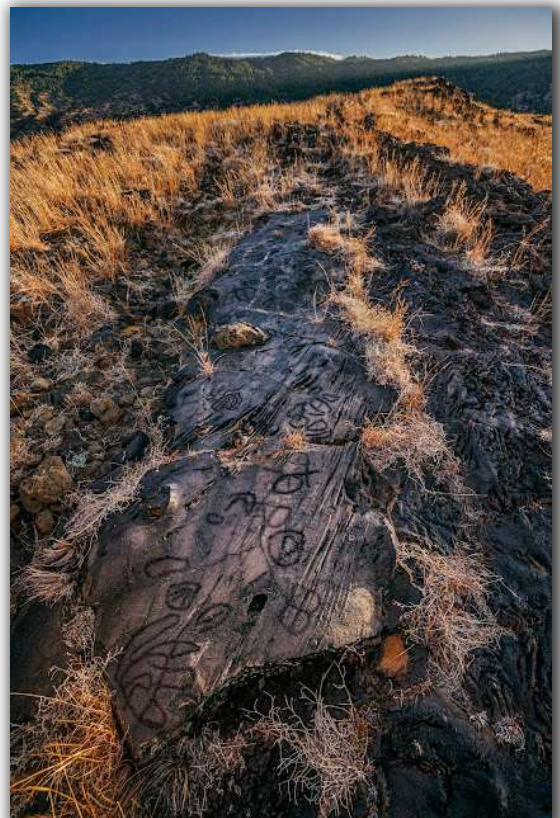
Grabados geométricos de la cueva de la Zarza, Garafía. [Grabado rupestre]. La Palma



Petroglifos de Belmaco, Mazo. [Grabado rupestre]. La Palma.



Yacimiento El Julan. [Grabado rupestre]. El Hierro.



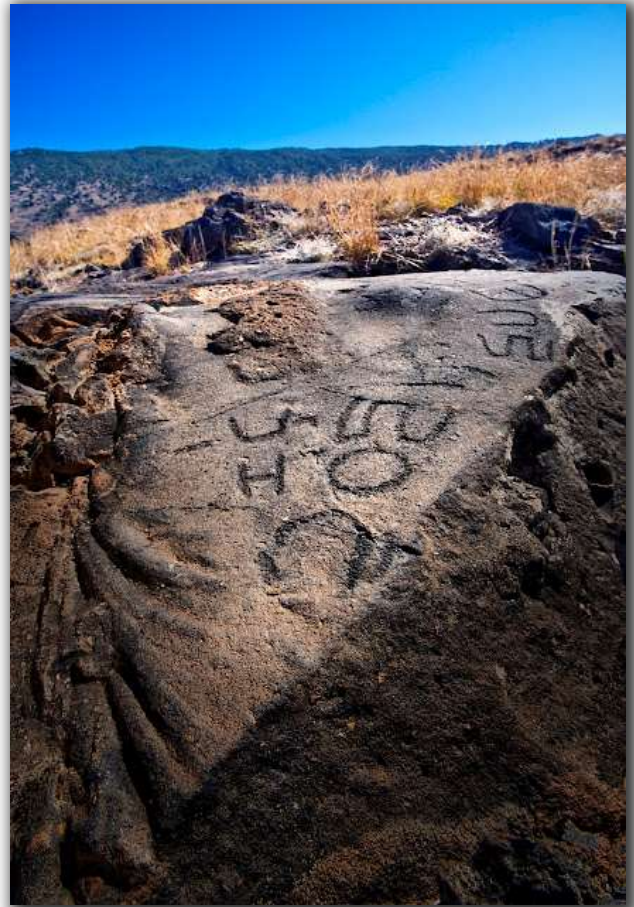
Grabados figurativos del barranco de Balos. [Grabado rupestre]. Gran Canaria.



Estación solar de Masca, Roque de Yeje, Masca. [Grabado rupestre]. Buenavista del norte, Tenerife.



Panel con escritura líbico-bereber. El Julan. [Grabado rupestre]. El Hierro.



Panel con escritura líbico-bereber. Yacimiento de Balos. [Grabado rupestre]. Gran Canaria.



Panel con grabados líbico-canario. Montaña Blanca. [Grabado rupestre]. Fuerteventura.

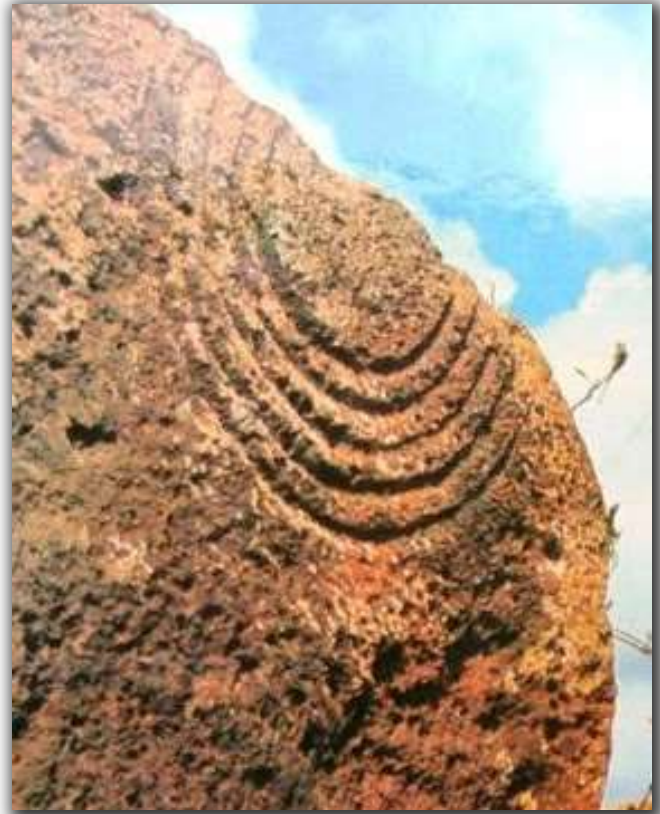


La estela de los Llanos de la Gamona, en Mogán. [Grabado rupestre]. Museo Canario. Gran Canaria.



Academia Montes S.L. – CIF: B-87214748. Inscrita en el Registro Mercantil de Madrid, tomo 33164, folio 140, hoja M-596782

Estela de Zonzamas. [Grabado rupestre]. Lanzarote.



Estela de la Garafía. [Grabado rupestre]. La Palma.



Detalle del tablón funerario o chajasco con inscripciones líbico-bereber. [Grabado rupestre] Cueva sepulcral del Hoy de los Muertos. Guarazoca. El Hierro.



Cueva de las Estrellas en Artenara [Pintura rupestre]. Gran Canaria.



Cueva de Majada Alta, en Tejeda, [Pintura rupestre]. Gran Canaria.



Cueva del Moro, en Morro de las moriscas (Agaete), [Pintura rupestre]. Gran Canaria.



Academia Montes S.L. – CIF: B-87214748. Inscrita en el Registro Mercantil de Madrid, tomo 33164, folio 140, hoja M-596782

Cueva de la mesa de la punta 7B en Tejeda. [Pintura rupestre]. Gran Canaria.

